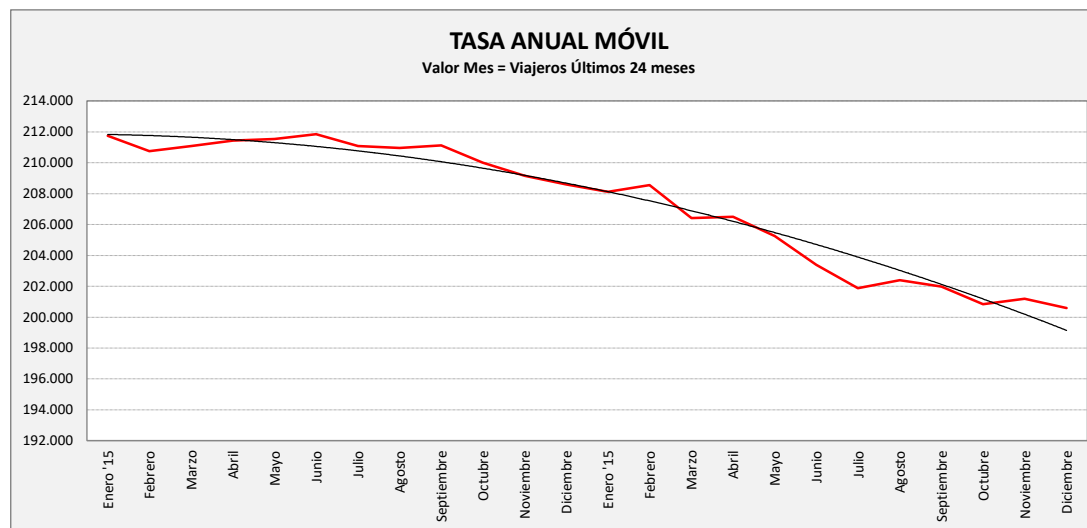


VILLAMAYOR DE GÁLLEGO - ZARAGOZA

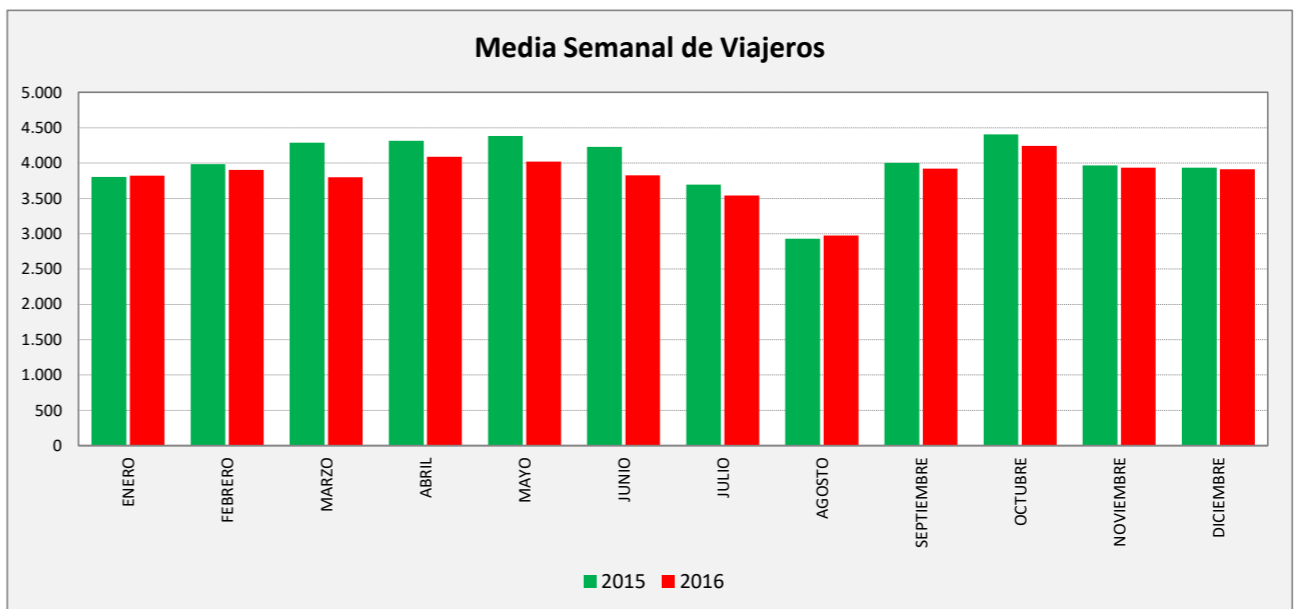
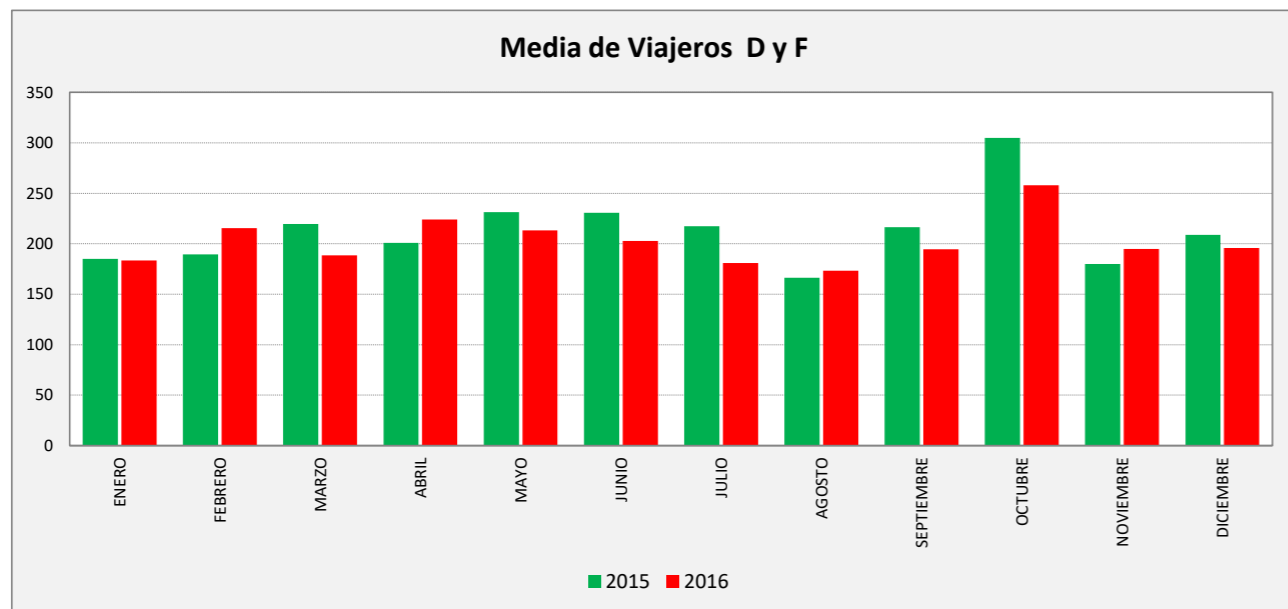
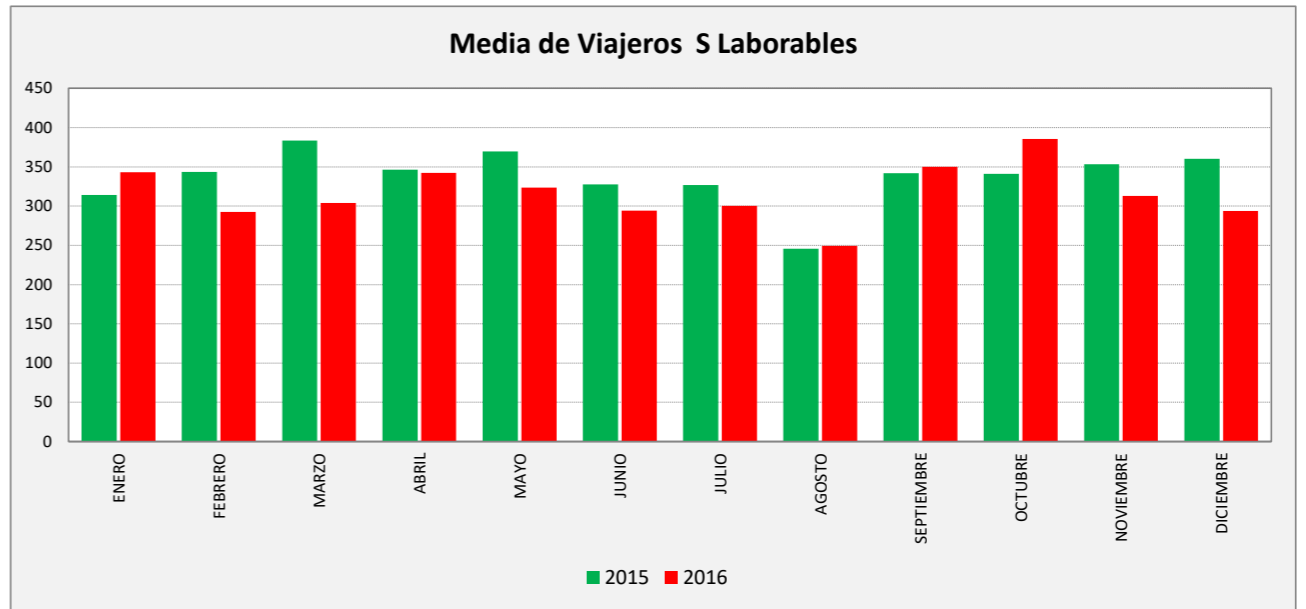
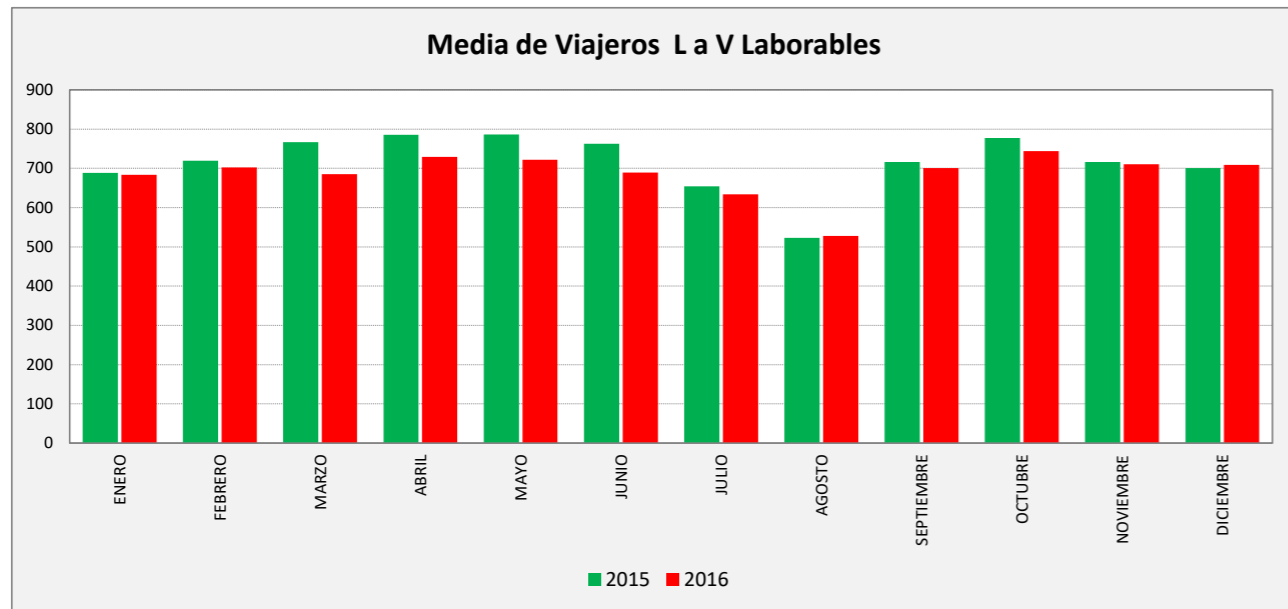
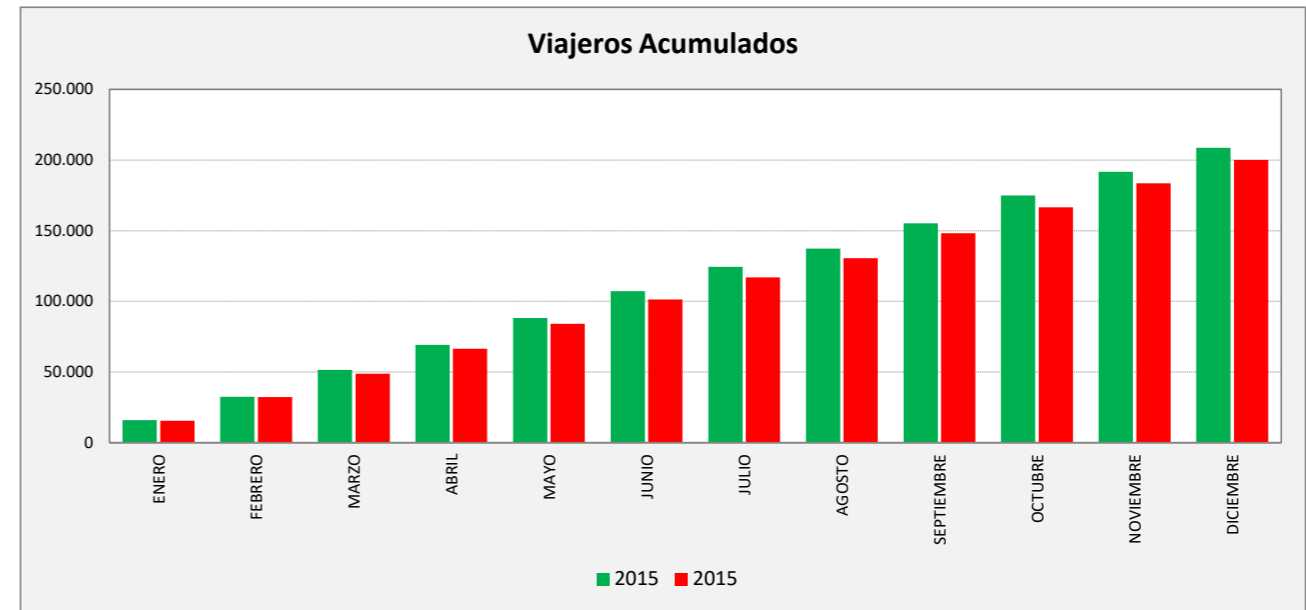
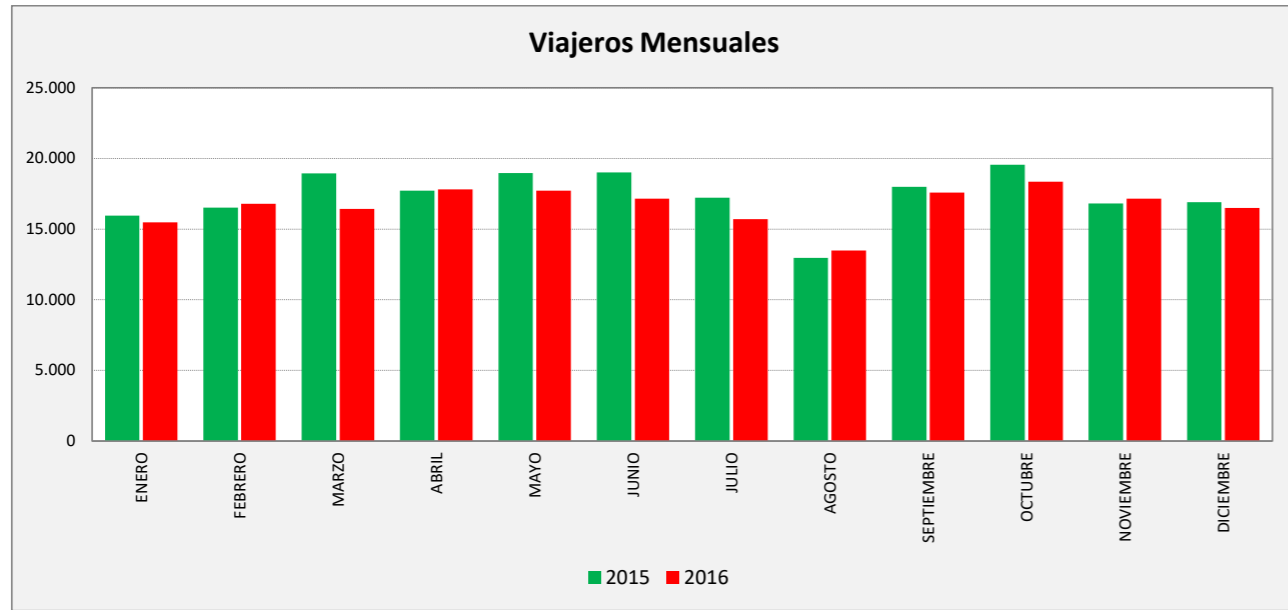
VILLAMAYOR DE GÁLLEGO	L a V Lab			S Lab			D y F			Mes			Acumulado		
	2015	2016	Variac.	2015	2016	Variac.	2015	2016	Variac.	2015	2016	Variac.	2015	2016	Variac.
ENERO	688,5	683,3	-0,8%	314,0	343,0	9,2%	185,1	183,4	-1,0%	15.948	15.481	-2,9%	15.948	15.481	-2,9%
FEBRERO	719,5	702,4	-2,4%	343,5	292,8	-14,8%	189,5	215,5	13,7%	16.521	16.949	2,6%	32.469	32.430	-0,1%
MARZO	766,4	685,5	-10,6%	383,5	304,0	-20,7%	219,5	188,4	-14,2%	18.946	16.819	-11,2%	51.415	49.249	-4,2%
ABRIL	785,6	729,0	-7,2%	346,3	342,5	-1,1%	200,9	224,0	11,5%	17.730	17.799	0,4%	69.145	67.048	-3,0%
MAYO	786,6	721,7	-8,3%	369,8	323,5	-12,5%	231,3	213,3	-7,8%	18.969	17.729	-6,5%	88.114	84.777	-3,8%
JUNIO	763,0	689,5	-9,6%	327,8	294,3	-10,2%	230,8	202,8	-12,1%	19.021	17.157	-9,8%	107.135	101.934	-4,9%
JULIO	653,9	633,6	-3,1%	326,8	300,4	-8,1%	217,5	181,0	-16,8%	17.216	15.712	-8,7%	124.351	117.646	-5,4%
AGOSTO	523,1	528,0	0,9%	245,8	249,5	1,5%	166,5	173,2	4,0%	12.968	13.480	3,9%	137.319	131.126	-4,5%
SEPTIEMBRE	716,3	700,3	-2,2%	342,0	350,3	2,4%	216,5	194,5	-10,2%	17.992	17.586	-2,3%	155.311	148.712	-4,2%
OCTUBRE	777,4	743,6	-4,3%	341,0	385,4	13,0%	305,0	258,0	-15,4%	19.555	18.404	-5,9%	174.866	167.116	-4,4%
NOVIEMBRE	715,9	710,3	-0,8%	353,3	313,0	-11,4%	180,0	194,8	8,2%	16.811	17.162	2,1%	191.677	184.278	-3,9%
DICIEMBRE	700,4	709,1	1,3%	360,3	293,6	-18,5%	208,7	195,7	-6,2%	16.909	16.311	-3,5%	208.586	200.589	-3,8%
ACUMULADO	715,5	685,4	-4,2%	338,0	317,4	-6,1%	210,4	201,5	-4,2%	17.382,2	16.715,8	-3,8%			

SEMANA	2015	2016	Variac.
ENERO	3.805,8	3.820,0	0,4%
FEBRERO	3.986,7	3.902,5	-2,1%
MARZO	4.286,4	3.798,8	-11,4%
ABRIL	4.317,4	4.088,5	-5,3%
MAYO	4.383,7	4.021,6	-8,3%
JUNIO	4.230,2	3.826,5	-9,5%
JULIO	3.694,7	3.538,7	-4,2%
AGOSTO	2.931,2	2.976,5	1,5%
SEPTIEMBRE	4.004,3	3.922,3	-2,0%
OCTUBRE	4.404,9	4.242,8	-3,7%
NOVIEMBRE	3.967,4	3.934,0	-0,8%
DICIEMBRE	3.936,7	3.910,4	-0,7%
AÑO	3.989,1	3.828,1	-4,04%



VIJEROS AÑO	
Enero '15	211.743
Febrero	210.752
Marzo	211.088
Abril	211.422
Mayo	211.530
Junio	211.836
Julio	211.089
Agosto	210.953
Septiembre	211.114
Octubre	209.995
Noviembre	209.155
Diciembre	208.586
Enero '15	208.119
Febrero	208.547
Marzo	206.420
Abril	206.489
Mayo	205.249
Junio	203.385
Julio	201.881
Agosto	202.393
Septiembre	201.987
Octubre	200.836
Noviembre	201.187
Diciembre	200.589

VILLAMAYOR DE GÁLLEGO - ZARAGOZA



VILLAMAYOR DE GÁLLEGO - ZARAGOZA

